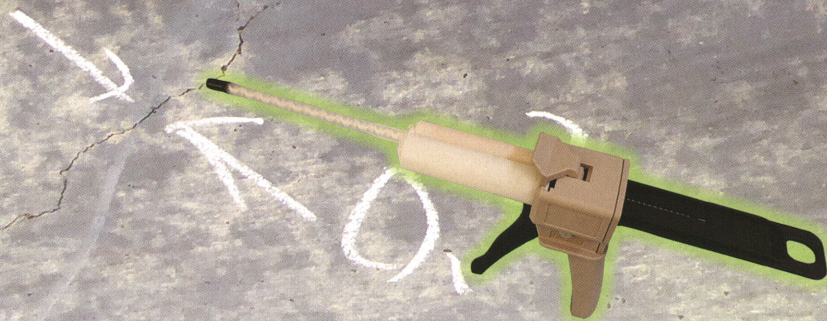


# eQボンダー

＜はく落防止用簡易応急補修キット＞

簡単、迅速に！  
潜在的リスクの軽減！



## 特長

注入ガン・スタティックミキサ・注入ピース・アクリル抑板・エポキシ樹脂カートリッジ等がセットになった「eQボンダー」は、トンネル覆工や床版下面等のコンクリート構造物にひび割れが生じた場合に応急的なはく落防止対策として、簡単・迅速にひび割れ注入ができるキットです。

打音点検時等において、ひび割れを伴う浮きに対して応急的に使用することで補修対策実施までの間の潜在的なはく落リスクを軽減いたします。

- ① 上向き注入でも垂れない！
- ② シーリングなどの事前処理が不要！
- ③ 簡単な装備で素早く対応！
- ④ ひび割れへの柔軟な対応！
- ⑤ 補修対策までの間の潜在的なリスクの軽減！

※ eQボンダーは、簡易応急補修用のキットであり、恒久的な接着効果を保証するものではありません。

みち、ひと…未来へ。

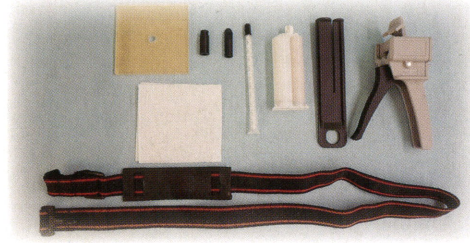


## eQボンダーのセット内容

専用アルミケース



名称	単位	数量	備考
専用アルミケース	個	1	
注入ガン	個	1	50cc用
ガンホルダー	個	1	
エポキシ樹脂カートリッジ	本	5	50cc用
スタティックミキサ	本	10	キャップ付
注入ピース	個	5	
摺込みピース	個	5	
アクリル抑板	枚	2	
ウエス	枚	10	



★ 専用エポキシ樹脂「コンクレッシブ1510Ⅱ」は、NEXCOの品質規格に適合しています。  
 ※NEXCO構造物管理要領「ひび割れ注入工法用エポキシ樹脂系ひび割れ注入材の品質規格」の2種に適合

項目		単位	2種	試験結果	試験方法	
ひび割れ進行区分		—	進行度B	—	—	
ひび割れ幅		mm	0.2～5.0	—	—	
未硬化の注入材	粘度 ( $\times 10^{-3}$ )	Pa·S	—	—	JIS K 6833	
	チキソトロピック係数	—	4±1	5	JIS K 6833	
	可使用時間	min	30以上	—	温度上昇法	
	収縮率	%	3.0以下	1.3	JIS A 6024	
硬化した注入材	伸び率	%	50以上	68	JIS K 7161 JIS K 7162	
	モルタル 付着強さ	乾燥面	N/mm <sup>2</sup>	6以上	11	JIS A 6024
		湿潤面	N/mm <sup>2</sup>	3以上	8	JIS A 6024
	付着力耐久性保持率	%	60以上	79	JIS A 6024	

※（一財）日本塗料検査協会による試験結果  
 機械式注入工法のため、可使用時間の規格は不適用

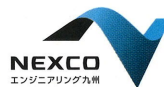
## eQボンダー施工状況



◀注意▶ 漏水箇所では使用できませんのでご注意ください。

発売元

みち、ひと…未来へ。



西日本高速道路エンジニアリング九州株式会社

〒810-0073

福岡市中央区舞鶴1丁目2番22号 天神ジャパンビル

事業推進本部 事業管理部 eigyou@w-e-kyushu.co.jp

TEL 092-771-1414 FAX 092-771-6882

URL / <http://www.w-e-kyushu.co.jp>

エンジニアリング九州

検索

※このカタログの内容は予告なく変更させて頂く場合がございます。  
 ※このカタログは再生紙を使用しています。